

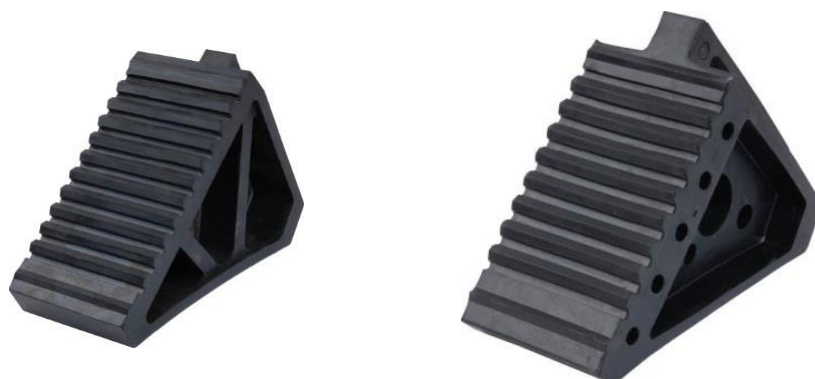
CALE DE ROUE CAOUTCHOUC

Argumentation commerciale

- Caoutchouc renforcé
- Résistant aux intempéries : sel, soleil
- Peut être fixé à une chaîne

2 modèles :

- Standard : hauteur 14cm largeur 10cm profondeur 22cm
- Grand modèle : hauteur 15cm largeur 13cm profondeur 27cm



Descriptif technique

référence	Gencod	Poids	PCB	Descriptif
M010SPM	3234640055237	0.95kg	1	Modèle standard
M010SGM	3234640055244	3.72kg	1	Grand modèle