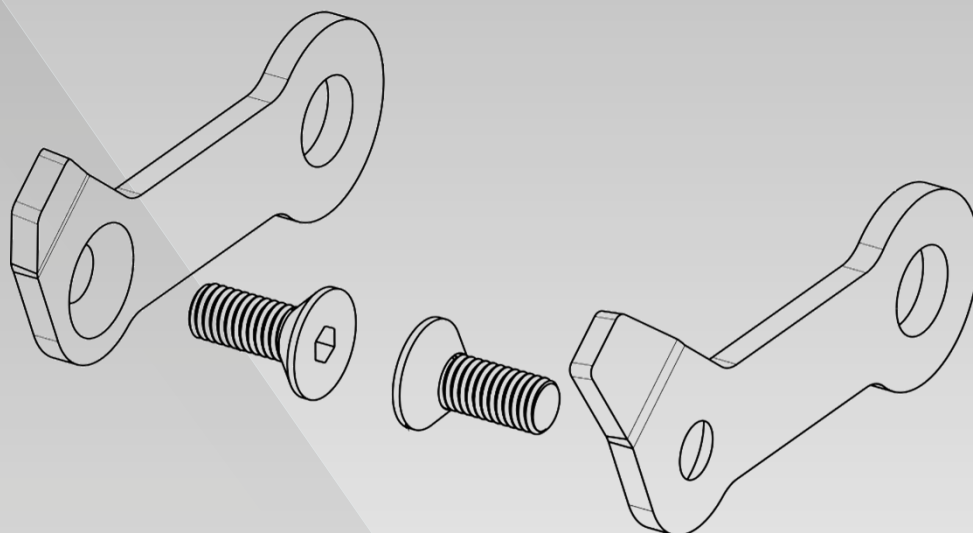


Kit Adaptation Fix4Bike



Argumentation commerciale

- Solution idéale pour transformer votre porte-vélos actuel et le rendre compatible avec les nouvelles boules d'attelage Fix4Bike.
- Conçu pour les modèles A028P2, A021P2RA, A021P3RA, A009P3RA, A009P4RA et A033P3ELEC, il permet de conserver votre équipement tout en profitant des avantages du système Fix4Bike, sans devoir investir dans un nouveau porte-vélos.
- Grâce à ce dispositif, le montage sur la boule d'attelage devient plus simple, rapide et sûr, grâce aux ergots spécifiques du système Fix4Bike qui garantissent un positionnement automatique et une stabilité renforcée.
- L'installation du kit peut être réalisée directement par le client s'il possède déjà le produit, ou bien assurée par MOTTEZ sur demande lors de la commande d'un nouveau produit.
- Cette adaptation représente une solution économique, durable et pratique, qui prolonge la vie de votre matériel tout en le mettant au niveau des dernières évolutions techniques du marché. Elle assure une compatibilité parfaite et une sécurité optimale lors du transport de vos vélos.
- Les modèles A009P1, A099P2ANTI, A009P3NM, A031P1ELEC et A032P2ELEC sont, quant à eux, déjà compatibles d'origine avec le système Fix4Bike

Descriptif technique

- Matière : acier zingué
- Dimension : 120 mm de long, 50 mm de largeur et épaisseur 5mm
- Poids : 0,250kg

Référence Mottez

Réf. : WA001S
EAN : 3234640005287

% de produit recyclé	70%
% d'emballage recyclé	30 %
Substance dangereuse > 0,1%	Non
Indice de réparabilité	10 / 10
Produit recyclable	Oui